



El radiador Welltherm Bajo-Mesa con sistema por infrarrojos, está especialmente diseñado para puestos de trabajo en oficinas y locales, brindando una alternativa sencilla y eficiente contra la sensación de pies fríos.

Gracias al soporte integrado en la carcasa, se puede atornillar directamente bajo el escritorio ahorrando mucho espacio.

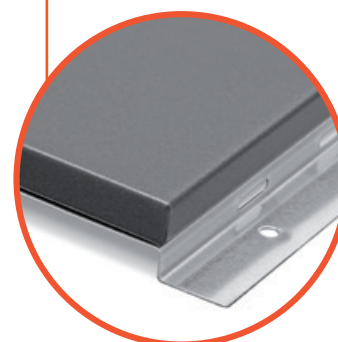
La placa dispone de un aislamiento térmico de alta calidad, lo que garantiza que la cara inferior de la mesa no excederá de 40°C. El calor se transmite hacia la parte frontal de la placa llegando a alcanzar aprox. los 75°C en superficie, ideal para proporcionar un agradable calor uniforme bajo la mesa.

El usuario puede adaptar la temperatura individualmente según sus necesidades mediante un regulador.



**Tecnología ESHC**  
Conductores térmicos en más del 70% de la superficie

**Termostato enchufable**  
Regulador sencillo, con o sin temporizador



**Orificios para una buena aireación**  
Los orificios laterales aseguran una aireación permanente. Así el tablero del escritorio no se sobrecalienta.

DESCRIPCIÓN	DATOS
Artículo Nº	CBO150
Potencia	150 W
Voltaje	230 V
Protección	Clase I / Con toma de tierra
Grado de protección	IP 20
Corriente nominal	0,65 A
Acabados	Lacado en polvo
Conexión	Cable 185 cm + clavija Schuko
Medidas	100 x 30 x 3 cm
Peso total	5,6 kg
Color	Gris antracita (RAL 7016)